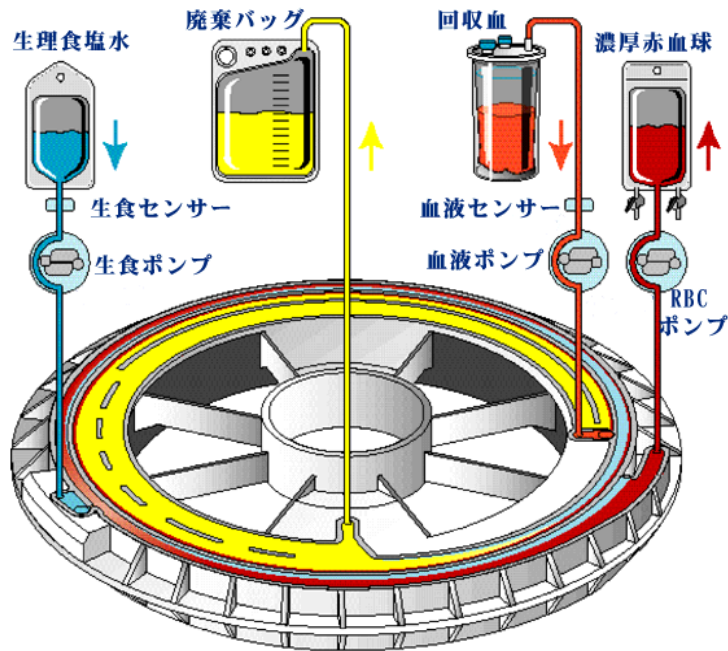


JMS

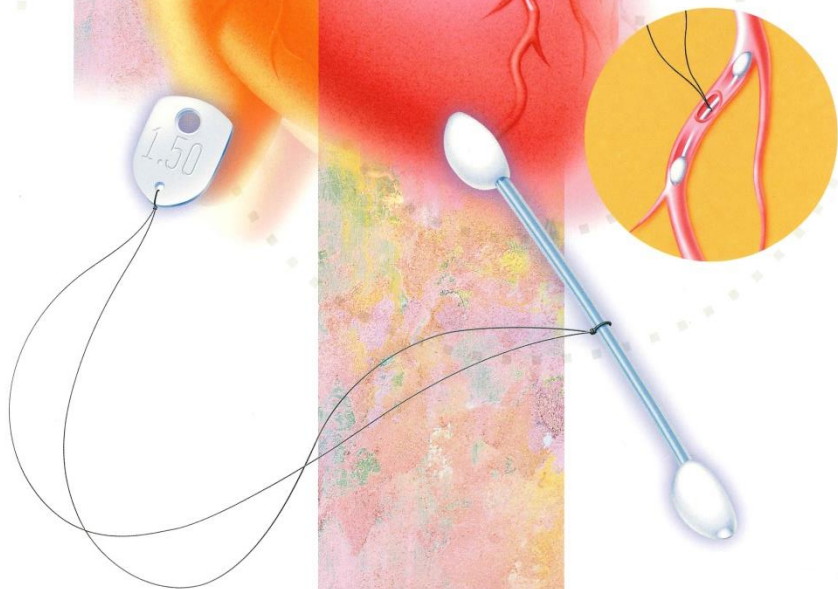
人と医療のあいだに…

CATSmart[®]



JMS

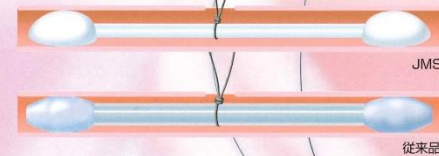
JMSバイパスチューブ BYPASS TUBE



SMOOTH OPERATION

操作性

ユニークなバルブ形状
チューブを中心より偏心、より広い吻合空間を提供。



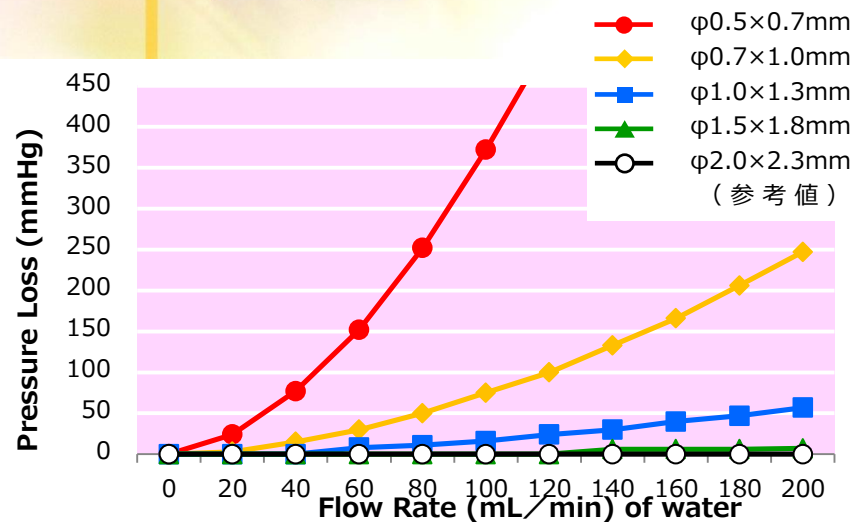
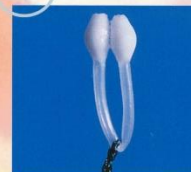
小さな結び目、ガイドワイヤーを添付



ピンセットでつかみやすいタブを採用



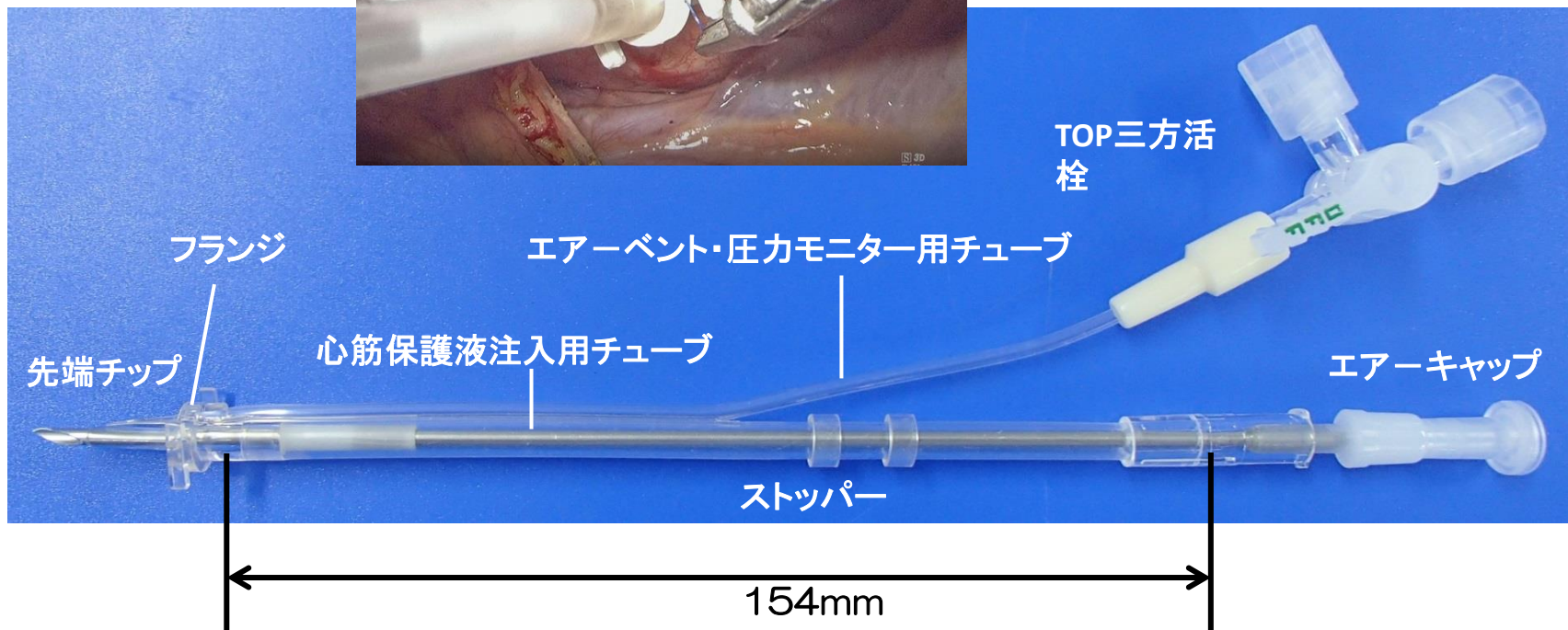
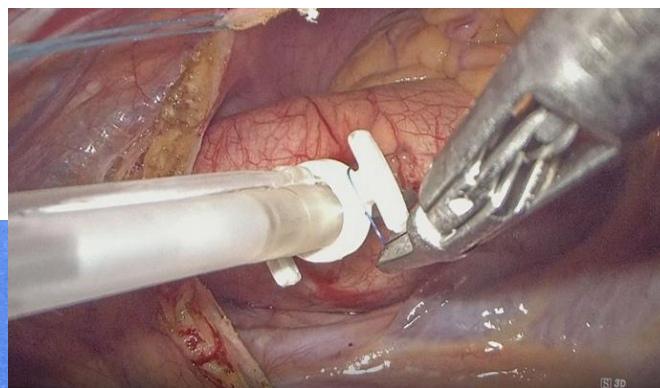
適度なキック性と復元性(挿入操作を改善)



MICS用CPカニューラ

共同開発者

名古屋第一赤十字病院 心臓血管外科 伊藤敏明先生

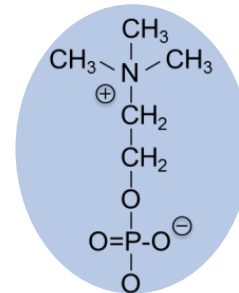
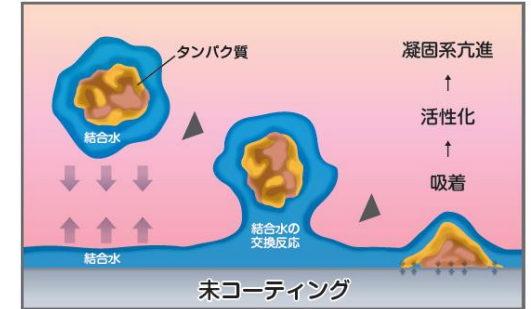
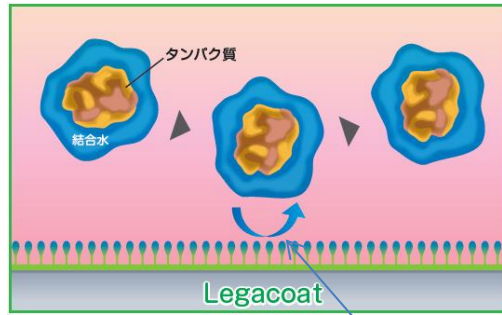
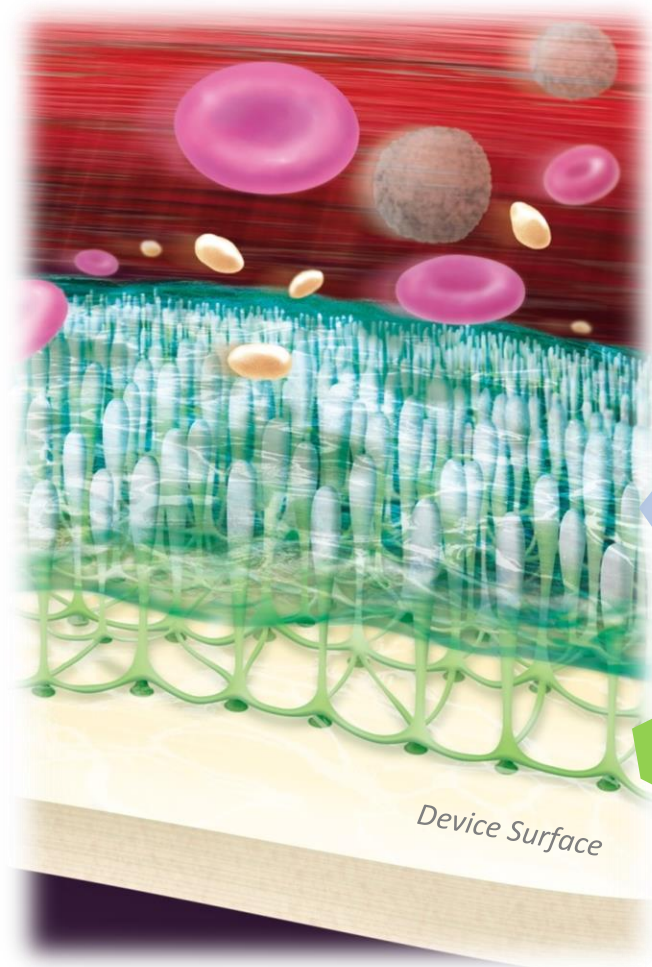


Legacoat

Legacoat

レガコート

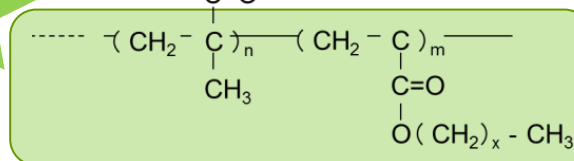
- 音楽用語で「滑らかに」の意味の「レガート (legato)」から命名
- 非生物由来 (MPCポリマー) コーティング
MPC=2-**M**ethacryloyloxyethyl **P**hosphoryl **C**holine



タンパク吸着抑制

Functional Layer

生体細胞膜リン脂質極性基
模擬構造

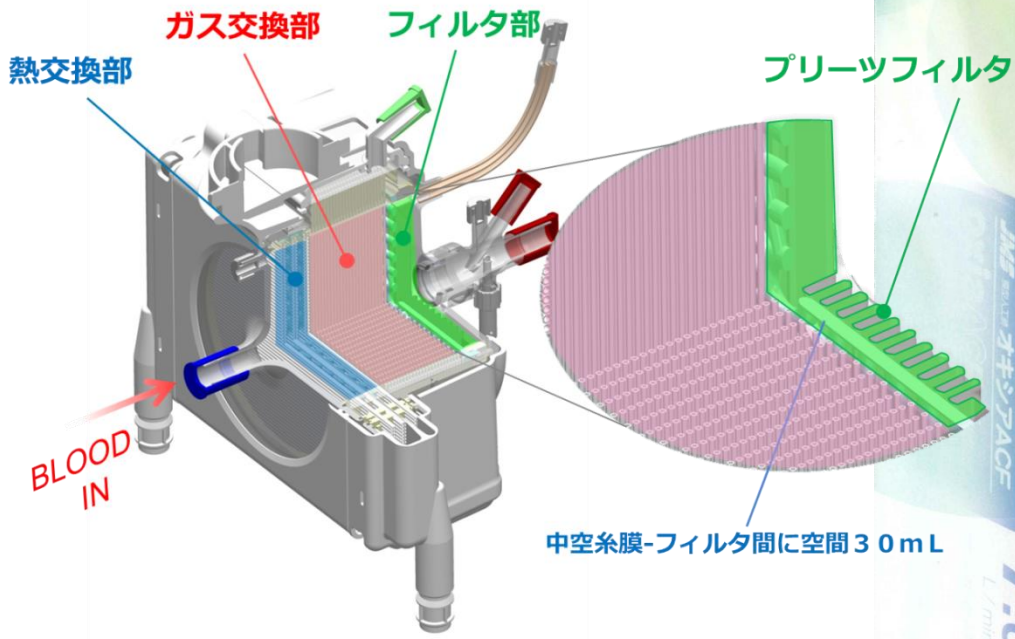


Binding Layer

強固な基材との結合

oxiaACF

高度管理医療機器 体外式膜型人工肺
オキシアACF



Simple
X
Compact

JMS
人と医療のあいだに...

低侵襲

- 低充填量
- 低圧力損失
- 生体適合性

Lega coat



安全性

気泡捕捉エリア

操作性

回転ポートによる回路レイアウト性

JMS



あらゆるシーンでフレキシブルに使用可能な血液ポンプシステム

JMS血液ポンプシステム **ECmoVA**



開心術時の紹介

ベースユニットとドッキングすることでモニタリングが充実します。



救急搬送時

コンパクトで可搬性に優れ、
救急搬送時の使用に対応

小型 軽量 長時間駆動 で
安全な搬送を実現します。



システム構成



PIT-2

JMS 人工心肺用シミュレータ

- 人工心肺の基本操作が再現可能
- インストラクターツールとして最適



術野ユニットの特長



多層構造模擬血管



拍動ポンプによる脈動



大動脈、大静脈の再現



出血によるバイタル変化

術野ユニットを使用することで、リアルな術野を再現できます



カニューレシントレーニングに!

総合人工心肺トレーニングに!

手術再現イベントに!



拡大図



患者さん目線に立って、肌触りにこだわりぬいた “グンゼ社製”の医療用弾性ストッキング

レッグサイエンス **舞**

医療用弾性ストッキング レッグサイエンス舞



ハイソックスタイプ

ストッキングタイプ

はいている人の足が
舞上がるくらい
軽くなって欲しい

“my stocking”
として愛用してもらいたい

そんな想いを込めて

“舞” と名付けました

レッグサイエンス舞に関する情報を
WEBで公開しています!!



レッグサイエンス舞

JMS × GUNZE

①肌触り

肌着メーカー**グンゼ**ならではの
考え抜いた生地設計で“滑らか”で
“柔らかい肌触り”を実現!!
はきやすさ、はき心地も抜群!

②フィット感

日本人に合った設計
で、フィット感が抜群!!
置き寸が短い設計になっており、
丈が合わせやすいことも
好評です!

③耐久性

洗濯ネットを使用すれば
洗濯機洗いも可能!!



JMSレーザ血流計

いつでも手軽に、正確な測定を

ポケットLDF

POCKET LDF

レーザ血流計は、非観血的に人体組織（皮膚表面）下の微小循環（細動脈、細静脈、毛細血管）の皮膚灌流（血流量）を計測するものです。



Feature 特徴

WEARABLE



わずか135gと軽量の本体にリチウムイオン充電電池を内蔵し、バッテリー駆動可能。LDF専用超小型光センサー素子によりプローブヘッドを薄型・小型軽量化。

WIRELESS

無線機能（Bluetooth）搭載により外部機器との接続が簡単。

STABILITY

アーティファクトの少ないファイバレスプローブを採用。

USABILITY



センサー部分にクリップを取り付け、測定部位に挟み込むことで、手指、足指、耳鼻（じだ）など突起した部位での測定が容易に行えます。



ポケットLDFレコーダ

POCKET LDF RECORDER

ポケットLDFレコーダは、ポケットLDF（以下「血流計」という）で計測された血流データを表示・保存するソフトです。

POCKET LDF

Feature 特徴

最大5チャンネル同時に流量^{*}、脈動幅^{*}、脈動回数^{*}を記録・可視化することができます。そのため、1人の複数部位を同時に記録することも、複数人のデータを同時に記録することもできます。

トレンドグラフ表示

記録中の全データ表示

詳細グラフ表示

表示時間幅で設定した区間の流量データ表示

流量情報

流量、脈動幅、脈動回数

記録マーカー

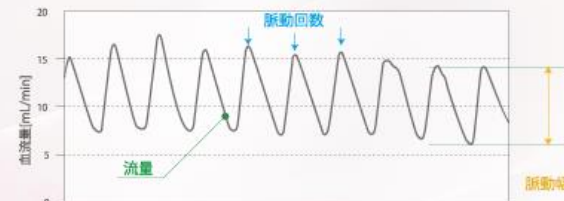
登録済みのマーカーから選択して

マーカーを挿入

*一般的によく知られている「脈拍」や「心拍」などのバイタルサイン、もしくはバイタルサインから得られる他の値とは一切関係ありません。



Parameters 各パラメータ



詳細はポケットLDFレコーダの取扱説明書を参照ください。

System configuration システム構成

最大5ch 接続可能



Bluetooth



miniB USB



外部インターフェイスとしてBluetoothあるいはUSB接続が可能です（本製品にUSBケーブルは付属されていません）。



Actalyke™

Activated Clotting Time Test System

MINI II

アクタライクの信頼性を継承して
デュアル・センサーシステム!

視認性を大幅にアップ
大型ディスプレイ採用!

血液凝固測定器
アクタライク MINI II



株式会社トライテック

ヘレナ社 (USA)

血液凝固測定器 アクタライク ミニII

アクタライク装置の特徴

- 大型のディスプレイを採用していますので、表示が見易くなっています。
- AC電源駆動です。

★ 校正機器 XL-ECT

実際のACT測定と同様にクロット形成により磁石が動く機構を模倣したQC用の校正機器です。
100秒、300秒、500秒の3段階で測定が行えます。

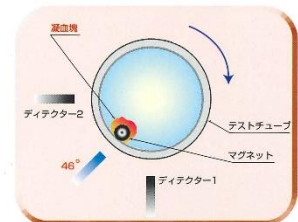
アクタライクの作動原理 (デュアル・ポイント)

アクタライクにはマグネットの位置をトラッキングする為に最下部と90°の位置に其々、個別に作動する2個のディテクターが取り付けられています。
凝固が形成されると、マグネットはディテクター1 (最下部) からディテクター2 (90°) の方向に移動し始めます。
凝固がディテクター1から約46°離れた場所を通過する時、両方のディテクターにより測定を終了します。



XL-ECT

★「ホームページに文献を載せておきますのでご参照下さい」



アクタライク仕様

届出番号: 13B1X00006000006

Without Printer / With Printer	ウエル数	測定温度 (°C)	交流電源
5755 / 5753 ※	1	36.5~37.5	85~265VAC
消費電力 (W)	動作環境 (°C)		
110	15~30 (作動中) , -20~40 (保管中)		

※5753は受注発注になります。

アクタライク テストチューブ

届出番号: 13B1X00006000009

カタログ番号	C-ACT	G-ACT	MAX-ACT
凝固活性剤名	セライト	グラス	セライト、カオリン、グラスビーズ
サンプル血液量 (ml)	2.0	0.4	0.5
*ノーマルACT値 (秒)	105~130	165~212	100~140
主な用途	開心術、血液透析、血液濾過、ECMO、インターベンション	血液透析、血液濾過、ECMO	開心術、血液透析、血液濾過、ECMO、インターベンション
包装単位	50本/箱		

*米国内での抗凝固処理されていない血液の平均値です。



■販売業者
株式会社ジェイ・エム・エス

東京本社 〒140-0013 東京都品川区南大井一丁目13番5号 新南大井ビル
TEL(03)6404-0603・FAX(03)6404-0613
広島本社 〒730-8652 広島市南区紙屋町1番17号
TEL(082)243-5844・FAX(082)243-5997



■製造販売業者
株式会社トライテック (https://www.trytech.co.jp)

〒140-0013 東京都品川区南大井1-20-17 マニフック南大井3F
営業本部/TEL03-6767-9831 FAX03-6767-9839
総 務 課/TEL075-275-2787 FAX075-277-4912

■製造業者 ヘレナ ラボラトリー社 (米国)



(株)トライテックは ISO 13485 の認証を取得し、このシステムに基づき製品管理への取り組みを充実させております。
TRT-HLN-ACT-1911-0008

■代理店

1911-1100