

## ポリッシングペースト 1step HARD

禁忌・禁止	本材又は本材に含まれる成分に対し、発疹、皮膚炎、腫脹、かゆみ等の過敏症状の既往歴のある患者には使用しないこと。
医療機器届出番号	27B2X00325000004
クラス分類	一般医療機器
類別	歯科材料 09 歯科用研削材料
一般名称	歯面研磨材
販売名	ポリッシングペースト 1step ハード
形状	淡青色のペースト状
原理	研磨成分(無水ケイ酸、ケイソウ土)により、歯面を物理的に清掃研磨する。
成分	無水ケイ酸、ケイソウ土、フッ化ナトリウム、カルボキシメチルセルロースナトリウム、濃グリセリン、プロピレングリコール、トメントール、着色料、香料、精製水
使用目的又は効果	歯科衛生士、歯科医師等が歯面の清掃及び研磨に用いる。
使用方法等	<p>本材の適量をブラシ又はカップ等に取り、歯面を清掃又は研磨する。処理後、口腔内を洗浄し本材を除去する。</p> <p>[使用方法に関連する使用上の注意]</p> <ol style="list-style-type: none"> <li>1. ハンドピースは、高速回転で使用すると研磨材が飛び散ることがあるので、低速回転（1500 rpm 以下）で使用すること。</li> <li>2. ハンドピースは、メーカーの指示に従って使用すること。</li> <li>3. 本材を使用して歯面を清掃又は研磨する際には、眼に入るのを防ぐために術者及び患者は保護眼鏡等を使用すること。</li> <li>4. 本材を使用して歯面を清掃又は研磨する際は、衣服等への飛散を防ぐために患者にエプロン等を使用すること。</li> <li>5. 歯面の汚れがひどい場合は、あらかじめスクレーパーや粗研磨用歯面研磨材等で除去してから使用すること。</li> </ol>

使用上の注意	<p>1. 重要な基本的注意</p> <ol style="list-style-type: none"> <li>(1) 本材の使用により、発疹、湿疹、発赤、潰瘍、腫脹、かゆみ、しびれ等の過敏症状が現れた患者には使用を中止し、医師の診療を受けさせるなど適切な処置を行うこと。</li> <li>(2) 本材の使用時は、目の損傷を防ぐために術者及び患者は保護眼鏡などを使用すること。</li> <li>(3) 本材が眼に入った場合は、すぐに水で十分に洗浄し、眼科医の診療を受けさせるなど適切な処置を行うこと。</li> <li>(4) 本材は乾燥すると残渣が落ちにくい場合があるので、使用後は速やかに洗浄すること。</li> </ol>
保管方法及び有効期間等	<p>1. 貯蔵・保管方法</p> <ol style="list-style-type: none"> <li>(1) 高温多湿及び直射日光を避け、室温（1℃～30℃）で保管すること。</li> <li>(2) 歯科医療従事者以外が触れないように、適切に保管・管理すること。</li> </ol> <p>2. 有効期間</p> <p>外箱に表示 [記載の使用期限は、自己認証（当社データ）による。]</p>

ご使用にあたっては、電子化された添付文書をご参照ください。



参考医院価格（税別）：1,900円/本  
容量：50g



<https://bee.co.jp/>  
製品情報は  
弊社ホームページまで

お取引先材料店

製造販売元



(株)ビーブランド・メディコーデンタル

本社：大阪市東淀川区西淡路 5-20-19  
TEL：06-6370-4182 FAX：06-6370-4184  
東京営業所：東京都千代田区神田錦町 1-14  
TEL：03-3295-6926 FAX：03-3295-6927

# POLISHING PASTE

## ポリッシングペースト

### 1STEP

# HARD

## 1450ppmF



**Bee** BEE BRAND  
MEDICO DENTAL

2022年  
9月  
新発売

# ポリッシングペースト 1step シリーズ最大の清掃力

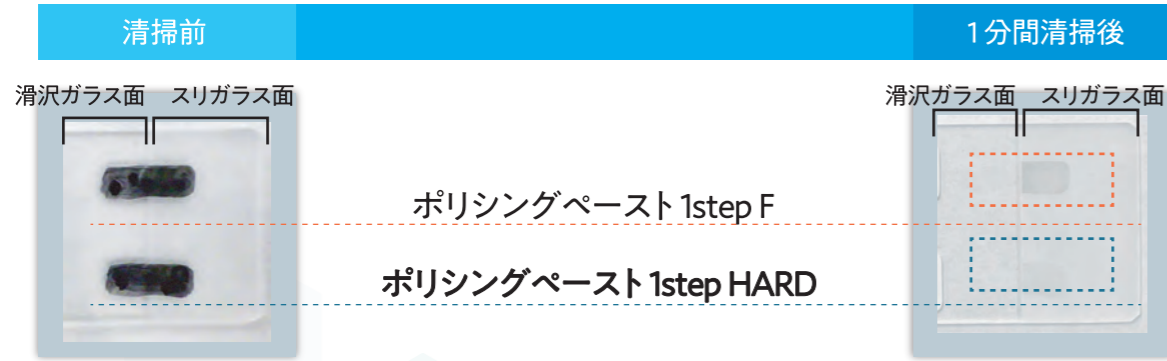
ポリッシングペースト 1step ハード  
POLISHING PASTE 1STEP HARD

## 清掃効果

\*歯面の状態により、効果が異なる場合があります。  
各実験の詳細は、弊社 web サイト (bee.co.jp) をご参照ください。

### スライドグラスに付着した油性インクに対する清掃効果

～ 清掃成分が細かく砕けてスリガラス面の汚れを掻き出す ～



滑沢ガラス面はただちに油性インクが除去された

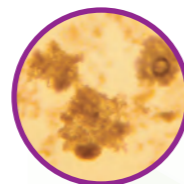
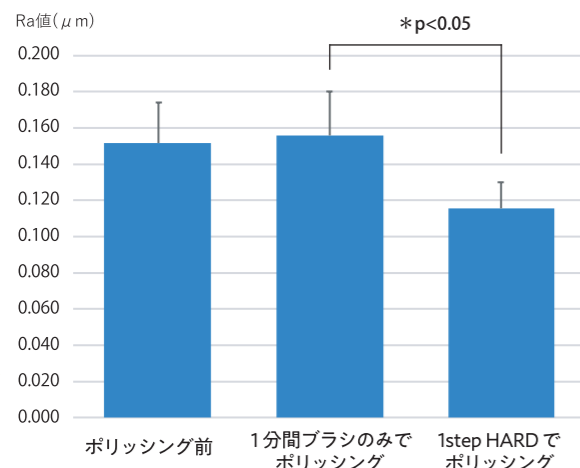
### サハラ液歯科用 38%を固着させたアパタイトペレットに対する清掃効果

～ 粒子の細かい清掃成分が、固着した着色を除去 ～



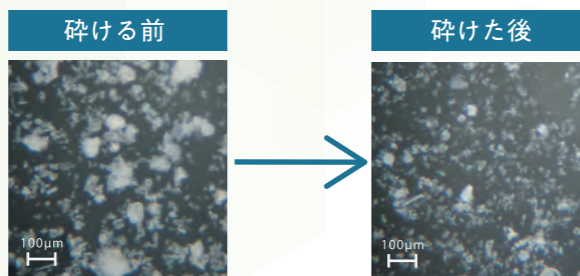
### アパタイトペレットを用いたポリッシングペースト 1step HARD による滑沢化効果

～ 清掃成分「ケイソウ土」が清掃時に細かく砕けて、歯面を滑らかに ～



【ケイソウ土】  
珪藻の化石からなる堆積岩で、その粒子は丸みを帯びており歯面を傷つけにくく、滑らかに磨き上げることができます。

ポリッシングペースト 1step HARD に配合されているケイソウ土



[ケイソウ土 顕微鏡拡大図]

## ■ ステイン除去から仕上げまで 1step



さわやかな  
シャンペンソーダの香り

歯面の着色が多く、1step 操作で  
歯面を滑らかに仕上げたい時は

ポリッシングペースト 1step ハード  
POLISHING PASTE 1STEP HARD



フッ化物 1,450ppm 配合  
シャンペンソーダの香り  
容量 50g

歯面の着色が少なく、1step 操作で  
歯面をやさしく仕上げたい時は

ポリッシングペースト  
POLISHING PASTE  
1STEP F & N



フッ化物 1,450ppm 配合  
シャンペンソーダの香り  
容量 80g

フッ化物無配合無着色  
クリアソーダの香り  
容量 80g