

第75回西日本泌尿器科学会総会（愛媛）参加単位認定方法について

一般社団法人 日本泌尿器科学会

理事長 江藤 正俊

専門医制度審議会委員長 原 勲

会期中の指定時間内に「参加単位登録カウンター」で単位登録をなさらない場合、単位は取得できません！

スマートフォンをご利用の方は事前に会員証アプリ「JUA Members」をダウンロードの上、ログイン（会員番号と会員 MyWeb のパスワードが必要）なさっておくことをお薦めします。

なお、従来の会員の会員コードもご利用可能です。どちらもご提示になれない場合は、身分証明書（運転免許証等）による本人確認を行った上で、会期中のみ有効な仮会員証を発行します。

身分証の呈示がない場合は、非会員としての参加受付となり単位付与はされません。

- 総会終了後に日本泌尿器科学会事務局へご連絡いただいても、単位登録は出来ません。
- 卒後教育プログラム・指導医教育コースの受講／講師の記録または筆頭発表を総会への参加証明とするとは出来ません。
- 単位登録を行った証明となる日本泌尿器科学会事務局受付印が押された参加証は、WEB 上で単位登録が確認できるまで大切に保管しておいてください。

地区総会会場「参加単位登録カウンター」での会員カード、
会員証アプリの QR コードの読み取りによる登録のみ
認定する。

参加証添付での申請は不可。



一般社団法人 日本泌尿器科学会

会員カードが
アプリに!

「JUA Members」 アプリをご利用下さい

会員の皆様の利便性向上を目指し、2023年1月より会員の皆様にご利用いただけるデジタル会員証アプリ「JUA Members」をリリースしました。

無料アプリをダウンロードすることで、すべての会員の皆様にご利用いただけます。

従来のプラスチック会員カードも引き続きご利用いただけます。



アプリストアから
今すぐダウンロード!

🔍 JUA Members

対応機種

[iOS] 13.0以降。
iPhone、iPadに対応。
[Android] 6.0以上。
スマートフォン、タブレットに対応。



デジタル会員証のご利用イメージ

JUA Members
アプリをダウンロード



JUA Membersに
ログイン



会員証をタップ



会場で会員証を
提示して受付完了



ご利用には、日本泌尿器科学会「会員番号」と会員MyWebの「パスワード」が必要となりますのでご準備ください。

顔写真のご登録について

顔写真のご登録、または変更された方は
会員証画面右上の🔄ボタンより情報を
更新してください。

※会員MyWebより顔写真を登録した場合、翌日
以降にデジタル会員証アプリに反映されます。



Powered by MICE One Corporation

Copyright © 日本泌尿器科学会 All rights reserved.

重要**第75回西日本泌尿器科学会総会（愛媛）における
卒業教育プログラム 受講手続きについて**

一般社団法人 日本泌尿器科学会
理事長 江藤 正俊
教育委員長 三宅 秀明

卒業教育プログラムの受講手続きは下記の通りとなっておりますのでご確認ください。なお、正会員（入会手続き中含む）・名誉会員の申込が優先されます。

- ①まず、総会ホームページより「総会参加受付」をお済ませください。
※参加単位が必要な方は、会期中に会場で「参加単位登録カウンター」での単位登録も必ず行ってください。
- ②受講申込受付は、以下の期間、場所に設置されます。
11月2日（木）：大和屋本店 1階 ロビーラウンジ
11月3日（金・祝）～5日（日）：ANA クラウンプラザホテル松山 本館4階ロビー
- ③2月下旬に届いた「2023年度 JUA academy 年間利用料」振込用紙、または会員専用ページからクレジットカード決済にて、既に1万円をお振込み済みの場合は、「卒業教育プログラム受講チケット発券機」に会員カードか会員証アプリのQRコードをかざし、画面の指示に従って、希望する当日開催分講座の受講チケットを発券してください。（先着順・人数制限あり）
チケットは入場時に提示、退場時に回収しますので、紛失しないよう十分ご注意ください。
- ④2023年度 JUA academy 年間利用料を会期直前にお振込みなされた場合、受講チケット発券機に会員カードをかざすと「年間利用料のお支払いが確認できません」と表示されるケースがあります。郵便振替の場合は、払込受領書（コピー可）を、web上でカード決済の場合はプリントした領収書をチケット発券機付近の「管理デスク」担当者にご提示ください。上記③のチケット発券機がご利用できるよう、入金確認処理を行います。
※「管理デスク」で受領証をご提示頂けない場合は、入金の確認が取れないため、1万円をお支払い頂きます。後日、重複入金を確認した場合は、翌年分に充当させて頂きます。
- ⑤2023年度 JUA academy 年間利用料1万円をお支払い頂けない場合、受講チケット発券機はご利用頂けませんので、「管理デスク」にてその都度お申込みください。受講料は1講座5,000円を現金払いとなります。

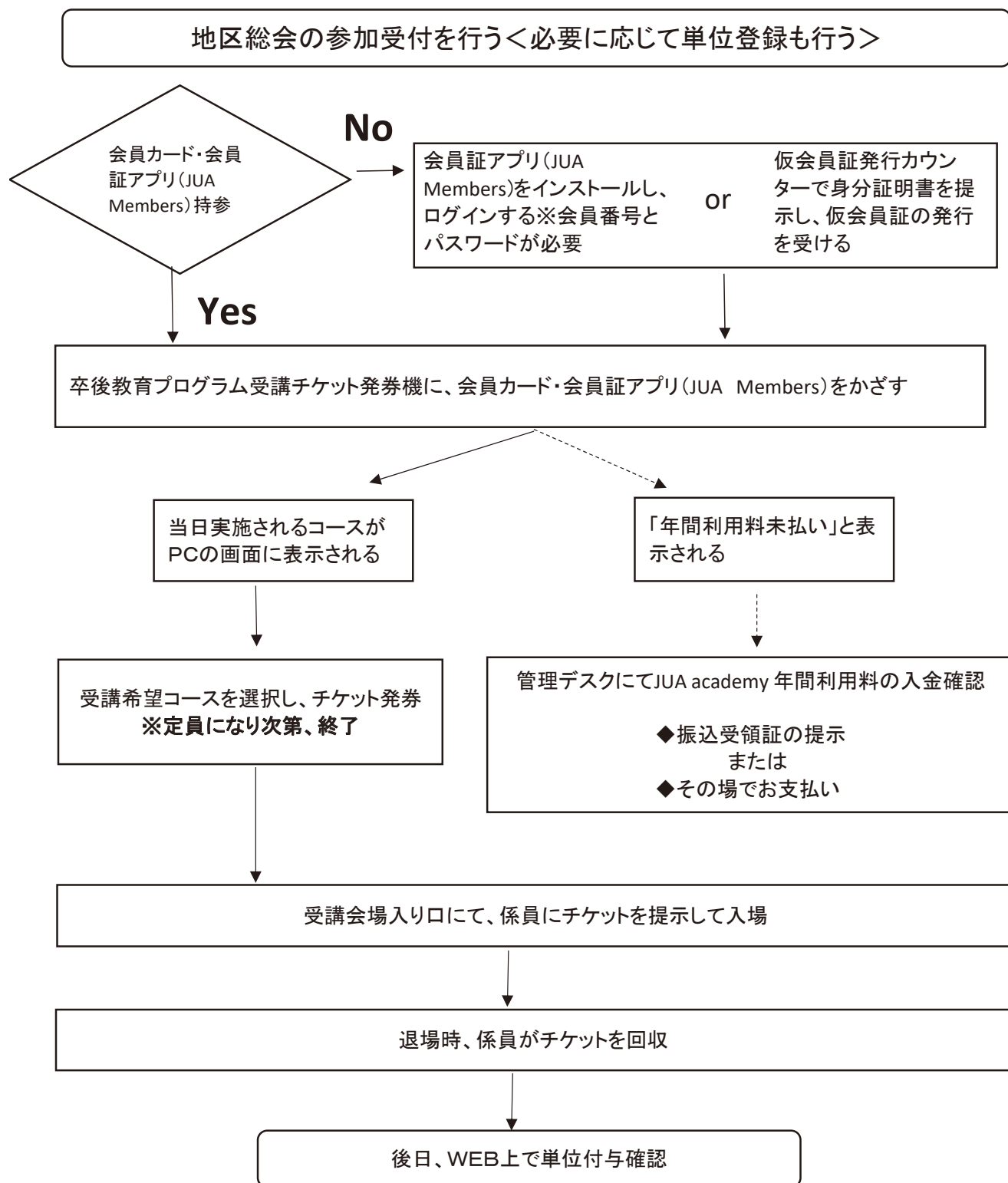
なお、JUA academy 年間利用料には研修単位管理料も含まれておりますので、毎年のお支払いがない場合はWeb上の単位業績システムにアクセス出来なくなり、専門医申請に関する手続きが煩雑となります旨、予めご了承ください。

★チケットは入場時に提示、退場時に回収となりますので、紛失しないようご注意ください。退場時にチケットが回収されなかった場合、単位は取得できません。

★別紙のチャートもあわせてご覧ください。

★初期研修医の先生で卒業教育プログラムの視聴を希望される方は、日本泌尿器科学会受付カウンターに「初期研修医 身分証明書」をお持ちください。視聴が可能な卒業教育プログラムをご案内致します。

～地区総会会場（現地）における卒後教育プログラム受講の流れ～



※受講者用ハンドアウトが会員専用ページ内「JUA academy」にて10月下旬頃からPDFダウンロード出来ますので、事前にご自身でご準備ください。但し、2023年度JUA academy 年間利用料（研修単位管理料含む）1万円の入金を確認されるまではアクセス出来ませんので、ご了承ください。

専門医制度対応講習単位認定プログラム

以下のプログラムについて、日本専門医機構による専門医制度における講習単位認定プログラムとして、実施することになりましたので、受講手続きについてご確認いただきますようお願い申し上げます。なお、本プログラムは機構専門医認定・更新のための講習の一つとして実施するもので、本プログラムの受講が必須となるものではありません。

●どなたでも受講いただけます。

●単位認定のための手続きについて

- ①単位取得が必要な先生方は、受講会場の前の受付で会員カード・会員証アプリ（JUA Members）（又は会期中のみ有効な単位登録用コード）のQRコード読み取りにてチケットをお受け取りください。
- ②質疑応答なども含むプログラム終了時（またはプログラム終了予定時刻）にご退室いただきチケットを回収いたします。
- ③回収されたチケットのデータにより各プログラム1単位を付与いたします。

注1) 受付時間は各プログラムの前のプログラム終了時よりプログラム開始20分後までです。前のプログラムがない場合や延長されている場合は、プログラム開始10分前を目処に受付を開始いたします。

注2) チケットの回収はご退室時のみとさせていただきますので、同会場における次のプログラムに参加される場合でも必ず一旦ご退室いただき、チケットを係員にお渡しください。

●専門医のための講習単位付与が不要な先生方は入退場自由です。

シンポジウム3 「手術の坂と雲～新時代へ進化～」

日時： 11月3日（金・祝）14：50～16：20

会場： ANAクラウンプラザホテル松山 ダイヤモンドボールルームⅠ（第1会場）

※泌尿器科領域講習単位として1単位

シンポジウム8 「マルチモダリティ治療の坂と雲～進行前立腺癌・進行腎癌～」

日時： 11月4日（土）15：00～16：30

会場： ANAクラウンプラザホテル松山 ダイヤモンドボールルームⅠ（第1会場）

※泌尿器科領域講習単位として1単位

指導医教育コース認定プログラム

指導医教育コース認定プログラムを以下のとおり実施いたします。

受講記録が必要な先生は、日本泌尿器科学会の会員カードか会員証アプリ（JUA Members）が必要です。

日本泌尿器科学会指導医の申請・更新には、申請・更新までの5年間に指導医教育コースを1コース以上受講していることが必要です。

受付場所：各会場入口前で受付を行います。

受講記録が必要な先生は、受付にて必ず会員カードか会員証アプリ（JUA Members）を呈示し、バーコードチェックを受けてください。「受講登録控」を発行いたします。

受付時間：各コースとも講演30分前から受付を開始し、講演開始15分後に締め切ります。締め切り後、バーコードチェックは行いませんので、受講登録はされませんが、入場は自由です。

受講料：無料

指導医教育コース認定プログラム 1

シンポジウム 2「慢性腎臓病の坂と雲～透析・CAPD・移植～」

日時：11月3日（金・祝）8：40～10：10

会場：ANAクラウンプラザホテル松山 ダイアモンドボールルームⅡ（第2会場）

指導医教育コース認定プログラム 2

ダイバーシティ推進委員会企画シンポジウム

「異次元の若手泌尿器科教育、Z世代のハートにロックオン」

日時：11月3日（金・祝）16：30～17：30

会場：ANAクラウンプラザホテル松山 ダイアモンドボールルームⅡ（第2会場）

指導医教育コース認定プログラム 3

保険教育プログラム「知って得する保険診療の基礎知識」

日時：11月4日（土）8：00～9：00

会場：ANAクラウンプラザホテル松山 ダイアモンドボールルームⅡ（第2会場）

指導医教育コース認定プログラム 4

NCD講演「日本泌尿器科学会NCD事業 update2023」

日時：11月4日（土）11：10～12：10

会場：ANAクラウンプラザホテル松山 ダイアモンドボールルームⅠ（第1会場）